

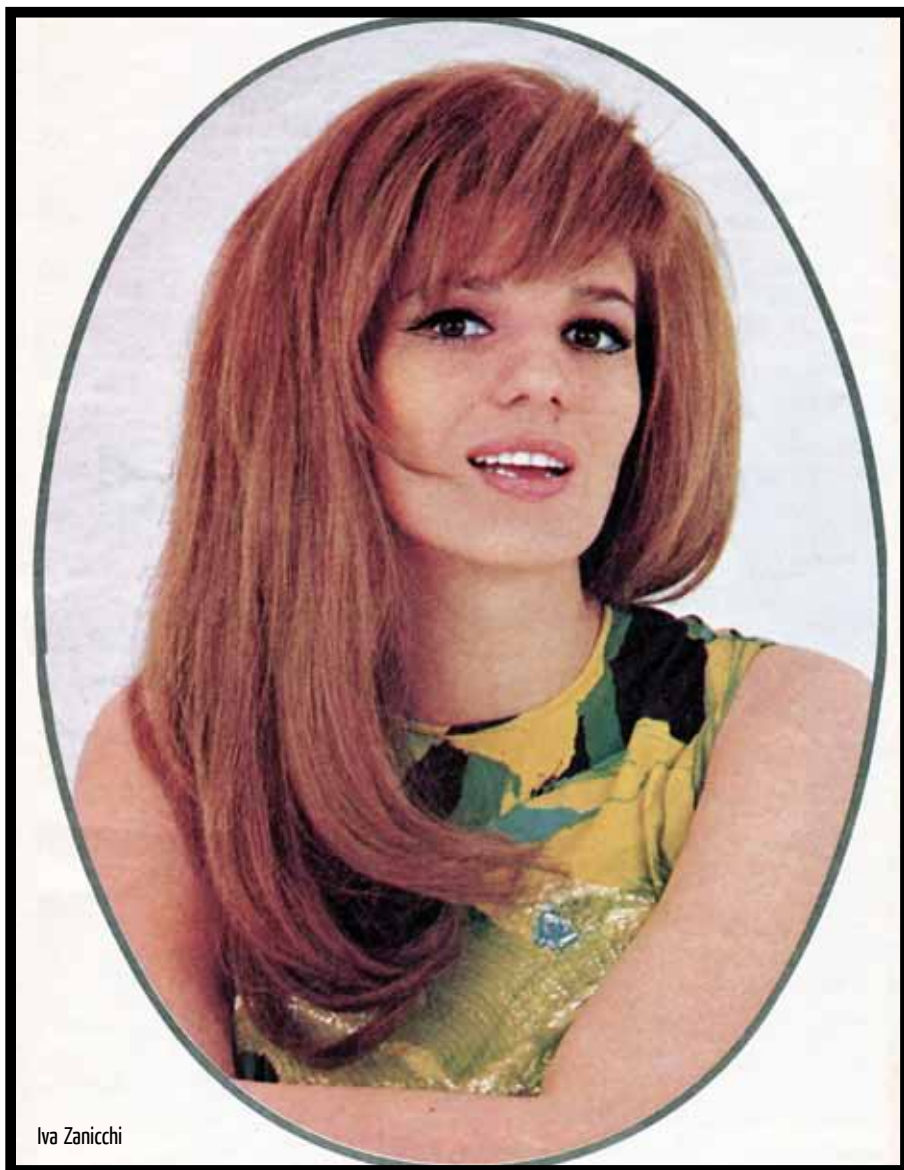
STORIA DELLE ETICHETTE CHE NON CI SONO PIÙ

di Fernando Fratarcangeli * andy.angel@tin.it

RIFI RECORDS

(2° PARTE 1970 - 1982)

Il decennio precedente, quello relativo agli anni Sessanta, era stato commercialmente abbastanza positivo per l'etichetta di Ansoldi, situazione che cambia ed inizia a farsi difficile negli anni '70. Persa Mina, punta di diamante del catalogo, la primadonna della RiFi diventa Iva Zanicchi. Anche l'Atlantic lascia la distribuzione dell'etichetta milanese che però acquisisce la Tamla Motown, dove milita tra molti altri, un certo Michael Jackson ancora acerbo e alle prime armi. Arrivano anche nuove linfe dall'Italia: Franco Simone, gli Homo Sapiens e il prog dei Circus 2000. A dare ossigeno all'etichetta è però la nuova linea di dischi a medio prezzo.



Iva Zanicchi

Lcast proposto al *Festival di Sanremo '70* è scarsamente vincente dal punto di vista commerciale: Iva Zanicchi con *L'arca di Noè*, conquista il terzo posto della classifica ma a vendere dischi è il suo autore e co-interprete Sergio Endrigo. Non piace molto, malgrado sia finalista, la *Hippy* di Fausto Leali, mentre Michele con *L'addio* non accede neanche alla finale. Iva si rifarà comunque incidendo a fine '70 il 45 giri *Un fiume amaro*, un brano firmato Mikis Theodorakis, autore di cui la cantante incide un intero album dal titolo *Caro Theodorakis...* che risulterà

il 33 giri più venduto dell'anno in seno alla RiFi. Vista la funzionale formula di dedicare un intero album ad un particolare autore, l'anno successivo Iva incide *Caro Aznavour...* riprendendo il repertorio dell'artista armeno, naturalizzato francese, Charles Aznavour. Sulla linea pacifista intrapresa con Theodorakis, la Zanicchi coglierà un ottimo successo a *Un Discorso per l'Estate '71*, con *La riva bianca la riva nera*, ma in questo caso affidandosi ad autori italiani, musica di Eros Sciorilli, testo di Alberto Testa. Allo stesso concorso radio-televisivo organizzato dalla Rai, partecipa con



*LP Michele - Vivendo cantando (1971)